

# Déchiffrage notes - 3 - Tierces (une main)

NE REGARDEZ PAS VOS MAINS  
LISEZ LE DESSIN : "ça monte, ça descend, une tierce, la même" etc.  
Allez AUSSI LENTEMENT QUE NECESSAIRE (60 à la noire par ex.)

Phase 1 S'apprendre la "lecture graphique"  
commencer les exercices par n'importe quelle note blanche, pour être en lecture "relative".

Phase 2 Tonalités  
Jouer les exercices dans tous les tons, en partant TOUJOURS d'un fa et en changeant d'armure. D'abord les tons les plus courants : Do, Sol, Ré, Fa, Sib et Mib.  
Explications détaillées : [www.piupiano.com/dechiffrage/notes-02-tonalites.pdf](http://www.piupiano.com/dechiffrage/notes-02-tonalites.pdf)  
[www.piupiano.com/dechiffrage/txt-04-lire-des-notes-qui-se-suivent.pdf](http://www.piupiano.com/dechiffrage/txt-04-lire-des-notes-qui-se-suivent.pdf)

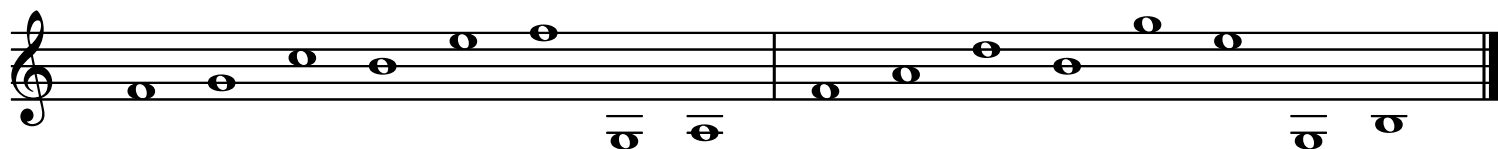
Concentrez-vous sur la vision des notes, les écarts, la tonalité, les sensations tactiles...  
Si vous avez plaisir à jouer, à découvrir, vous progressez naturellement.  
Autrement, on perd juste du temps sur un tabouret de piano :-)

## SECONDES :

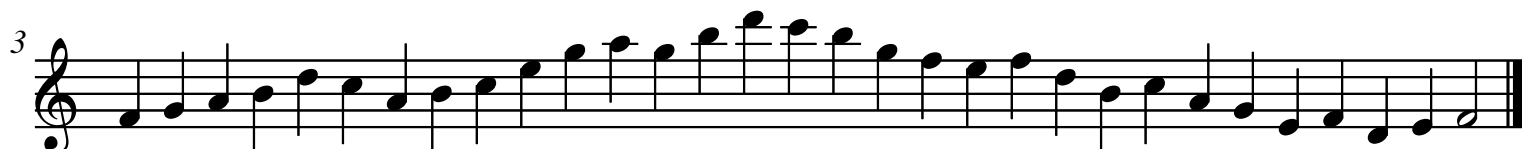
Les notes qui se suivent (les "secondes")  
sont toujours 2 notes de "type" différent :  
L'une est sur une ligne (elle "mord" la ligne),  
l'autre est entre deux lignes :

## TIERCES :

Contrairement aux notes qui se suivent,  
les tierces sont deux notes du même "type" :  
ce sont TOUJOURS soit 2 notes sur une ligne,  
soit 2 notes entre les lignes.



## SECONDES et TIERCES



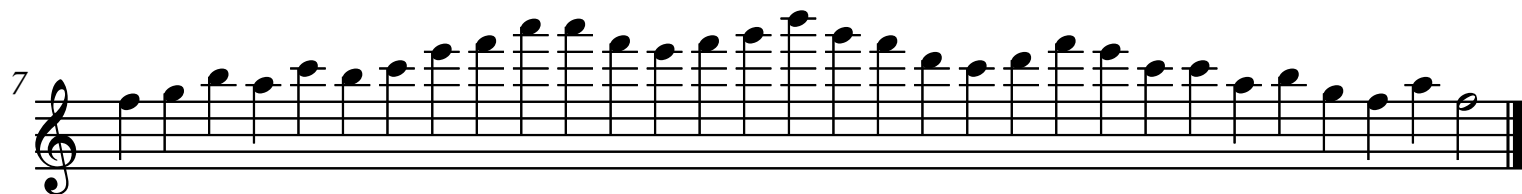
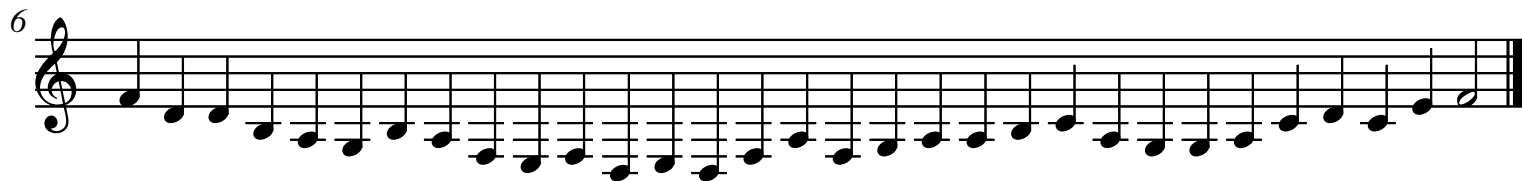
Apprenez à voir et à utiliser le fait qu'une note "revienne" ; par exemple ici : fa sol si \*sol\* puis plus loin : fa mi sol \*mi\* ou encore : mi do ré \*do\* , etc. Gains de temps et d'effort.



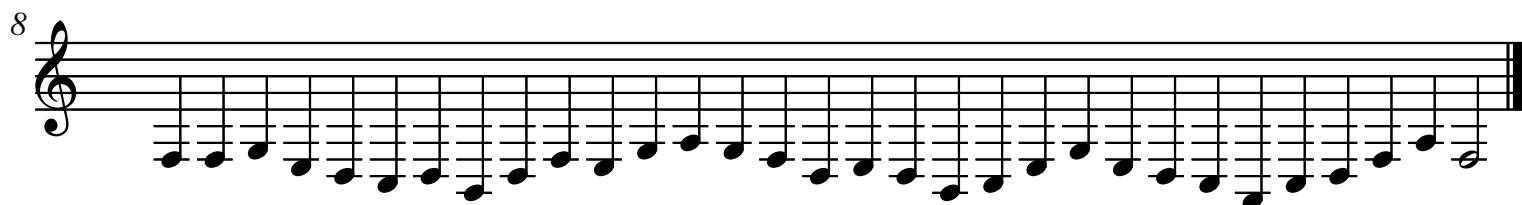
La main possède une sorte de "micro-mémoire" spatiale, instantanée et brève, de l'emplacement des quelques notes qu'elle vient de jouer : les 3 ou 4 dernières notes, ou davantage.



Le fait de ne pas toujours savoir précisément quelles notes on joue ne perturbe pas cette mémoire spatiale instantanée. On le constate, par exemple, lorsqu'on joue dans les lignes supplémentaires.



Rappelez-vous que vous pouvez commencer chaque exercice par n'importe quelle note blanche (7 possibilités, et on ne joue que des notes blanches) lorsque vous apprenez à lire en mode graphique (phase 1). Cela aide à décrocher de la lecture habituelle (lecture solfégique) des notes.



En revanche, si vous travaillez dans tous les tons (phase 2), vous changez l'armure, mais vous partez TOUJOURS (et arrivez, en principe...) sur un fa .