

Déchiffrage notes - 2 - Tonalités (une main)

Cette page explique comment utiliser les exercices de cette méthode dans tous les tons.

Les principes de base du déchiffrage restent bien entendu appliqués : **NE REGARDEZ PAS VOS MAINS**
LISEZ LE DESSIN (lisez "graphiquement")
ALLEZ AUSSI LENTEMENT QUE NECESSAIRE

Les exercices sont conçus pour pouvoir être commencés par n'importe quelle note (voir exemple, exercice 1 page 2), afin de vous entraîner à la lecture "graphique". Comme la 1ère et la dernière note sont identiques, vous pouvez toujours vérifier si vous avez décalé ou non.

Cette première étape franchie, vous allez encore progresser bien davantage, en vous habituant à évoluer dans toutes les tonalités : on part toujours d'un fa, mais on joue avec toutes les "armures" (donc dans toutes les gammes, ou "tons") possibles.

Naturellement, on explorera en priorité les gammes les plus utilisées : do, sol, ré, fa, sib et mib.

Plus tard, dans tous les tons; en # : do sol ré la mi si fa# do# ; en b : fa sib mib lab réb solb dob

Concentrez-vous sur la vision des notes, les écarts, la tonalité dans laquelle vous évoluez, la sensation tactile. Ne pensez qu'à ce que vous voyez, sentez et entendez... sans juger vos 'performances'. Prenez plaisir à jouer, et souvenez-vous que vous progressez chaque fois que vous lisez.

(davantage d'explications et d'exercices sur le site www.piupiano.com)

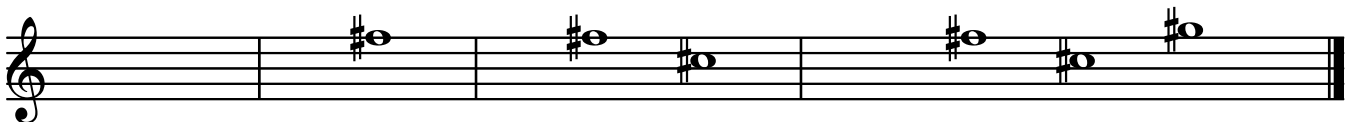
Voici les armures des tons les plus utilisés :

en DO :
ni # , ni b

en SOL :
fa#

en RÉ :
fa# et do#

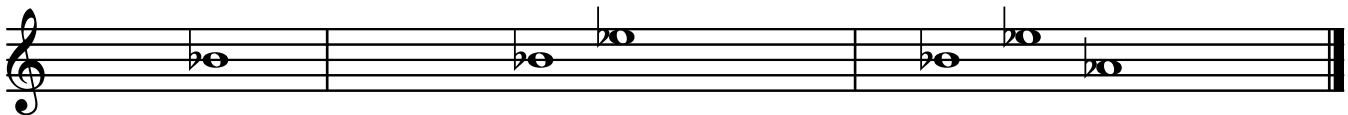
en LA :
fa#, do# et sol#



en FA :
sib

en SIB
sib et mib

en MI b
sib, mib et lab



Voyons en détail comment vous entraîner à évoluer dans toutes les tonalités.

Reprenons le premier exercice en secondes et notes répétées :



